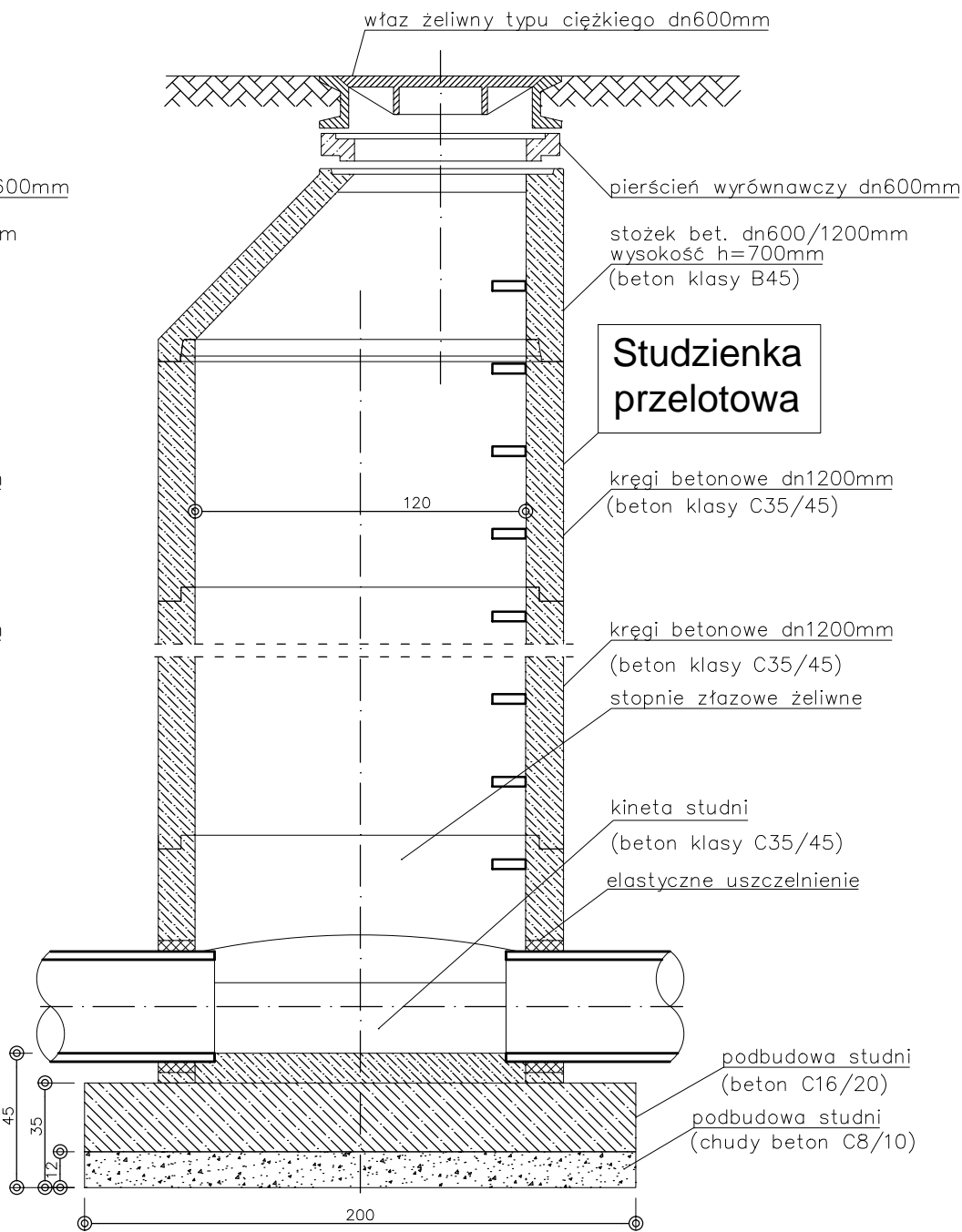
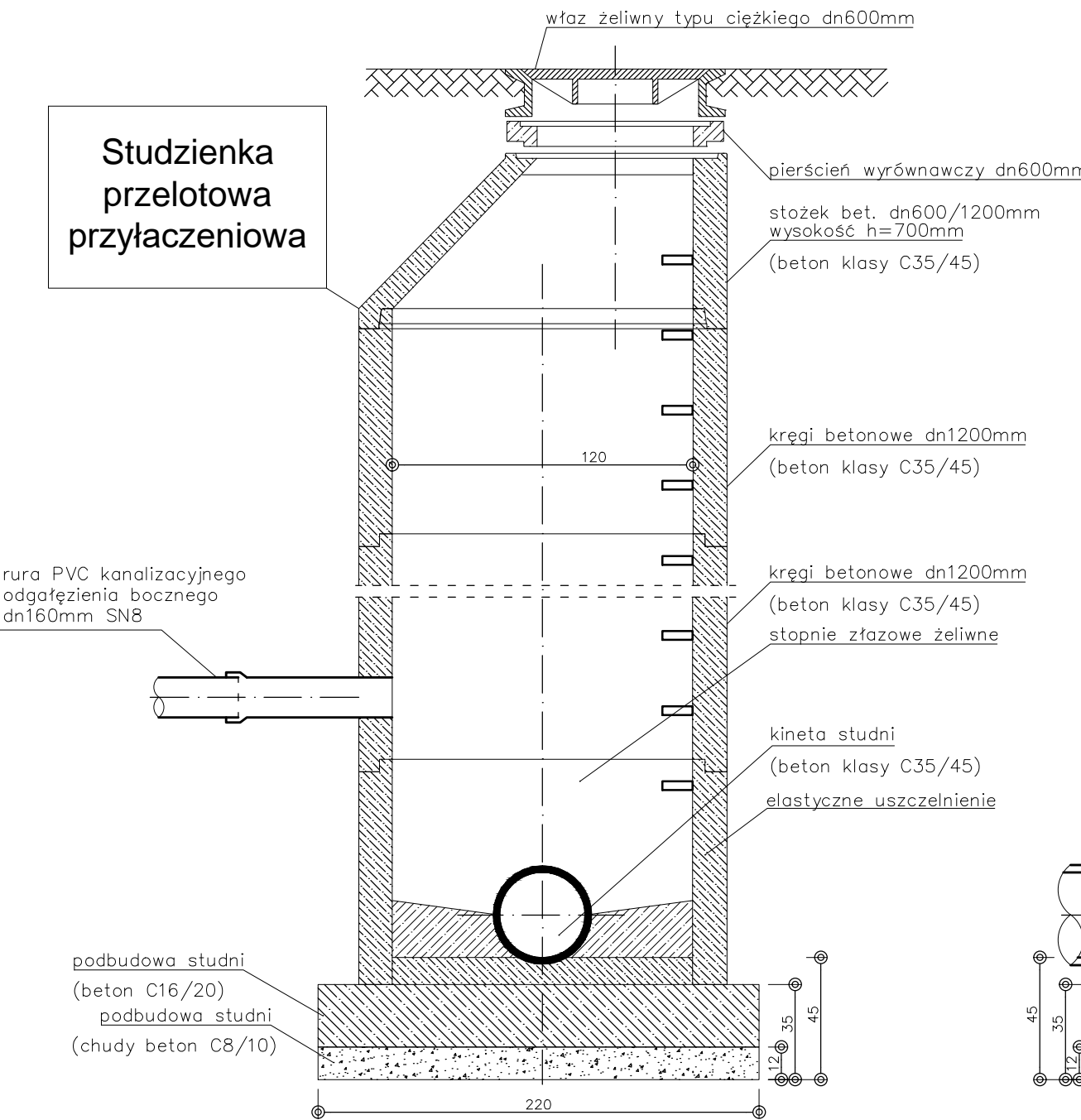


Studnie kanalizacyjne  
REWIZYJNE  
Ø1200      Skala 1:25



WIELOBRANŻOWE PRZEDSIĘBIORSTWO USŁUGOWO - PRODUKCYJNE "MELBUD" S.C. 87-1000 TORUŃ UL. TRAMWAJOWA 12		
Inwestor: Lubickie Wodociągi Sp. z o.o.; ulica Polna 20; 87-162 Lubicz Gómy		
Obiekt: Budowa sieci kanalizacji sanitarnej wraz z odgałęzieniami bocznymi w ul. Jaśminowej (od ul. Długiej do ul. Orszta), Złotej, Warszawskiej w Krobi na terenie gminy Lubicz		
Treść rysunku: Studnia rewizyjna kanalizacyjna dn 1200 – rysunek typowy		
Projektant: inż. Piotr Szeffler	Specjalność instalacyjna: KUP/0158/ZOOS/06	Podpis:
Sprawdzający: mgr inż. Marcin Grzelczyk	Specjalność instalacyjna: KUP/0047/POOS/05	Podpis:
Data: 07-2016 r.	Skala: 1 : 200/100	Nr rysunku: 4